

SCS-DILUTER PRO | GO

DILUTERSYSTEM FÜR RAUMFILTRATION

Der SCS-Diluter ist ein freistehendes Filtrationssystem, das Ansammlungen von Schweißrauch durch Dauerfiltration der verschmutzten Luft vorbeugt. Der SCS-Diluter besteht aus einer Filtereinheit, einem Ventilator in schalldämpfendem Kasten, einer Ausblaseinheit mit verstellbaren Ausblasdüsen und einem Schalldämpfer. Der SCS-Diluter wird mit intelligenter Steuerungsanlagen (ControlPro bzw. ControlGo) geliefert. Druckgesteuerte Ventilatorgeschwindigkeit durch einen Frequenzumrichter.

Die Filtereinheit ist mit einem Funkenfänger und Filterpatronen ausgerüstet. Automatische Filterreinigung durch das RoboCleanPlus-System. Die gefilterten Staub- und Schmutzpartikel werden in einem Staubbehälter aufgefangen.



ANWENDUNGSBEREICH

Der SCS-Diluter ist nur für die folgenden Anwendungen geeignet:



- MIG-MAG/GMAW Schweißen
- WIG Schweißen
- FCAW-Schweißen
- Elektroden/MMAW-Schweißen
- leichte bis mittelschwere Staubbelastung

SPEZIFIKATIONEN




Abmessungen und physikalische Eigenschaften

Einlassdurchmesser: • Ventilator (Innendurchmesser)	• Ø 401 mm
Ausblasdurchmesser: • Filtereinheit • Ventilator (Innendurchmesser)	• Ø 400 mm • Ø 501 mm
Material: • Filtergehäuse • Filterbasis • Tragrahmen • Ventilator • Ventilatorgehäuse • Ausblaseinheit mit Düsen • Schalldämpfer	• Stahl • LMDPE (lineares Polyethylen mittlerer Dichte) • Stahl • Stahl • Stahl mit Aluminiumprofile • verzinkter Stahl und Aluminium • verzinkter Stahl
Farbe: • Filtergehäuse • Filterbasis • Tragrahmen	• grau RAL 7035 • grau RAL 7024 • schwarz RAL 9005
Gewicht (netto)	800 kg
Staubbehälter-Kapazität	100 Liter
Filterpatronen	
Typ	FCC-150 bzw. FCC-150/HE
Material	Zellulose-Fasern
Filterfläche	2 x 75 m ²
Staubklasse	M gemäß DIN EN 60335-2-69
Druckluftsystem	
Benötigte Druckluftqualität	trocken und ölfrei gemäß ISO 8573-3, Klasse 6
Benötigter Druck	6 bar

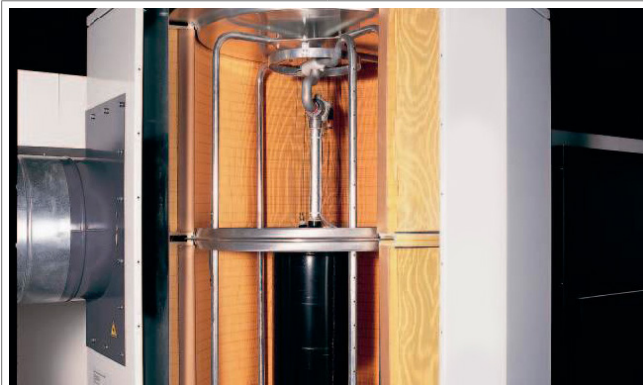
Druckluftanschluss	Schnellkupplung Ø 9 mm (CEJN 320)
Druckluftverbrauch	max. 150 nl/min. (je nach Verschmutzungsgrad des Filters)
Leistung	
Ventilator typ	radial
Ungehinderter Luftdurchsatz	max. 12.000 m ³ /h
<i>Luftdurchsatz in Betrieb: siehe Bestellinformation</i>	
Luftstromlänge	max. 50 m
Drehzahl	2920 UpM bei 50 Hz
Schalldruckpegel	<70 dB(A)
Elektrische Daten	
Leistungsaufnahme Ventilator	7,5 kW
Anschlussspannung	400-690V/3~/50Hz
Isolierungsklasse Ventilator	F mit PTC
Nennstrom	13,9 A
Schutzklasse	IP 54
Umgebungsbedingungen	
Betriebstemperatur • mind. • Nennwert • max.	5°C 20°C 45°C
Max. rel. Luftfeuchtigkeit	75%
Für Außeneinsatz zugelassen	nein
Lagerbedingungen	• 5-45°C • relative Feuchtigkeit max. 80%
Lieferumfang	
Zentrale Filteranlage SCS-D – Lufteinlassmodul – Funkenfänger – Tragrahmen – Staubbehälter – Flansch für Staubbehälter – Manschette – Ventilator – Tragrahmen für Ventilator – Schalldämpfer – Rohrleitung 1,5 m / Ø 500 mm – Ausblaseinheit mit Düsen – Steuerungsanlagen, inkl. Frequenzumrichter – Separater Druckgeber (nur für SCS-Diluter GO)	

■ Bestellinformation					
Artikelnr.	Typ	Steuerungssystem	Filterpatronen	Luftdurchsatz in Betrieb (max.)	Entspricht W3
0000113131	SCS-Diluter GO	ControlGo	FCC-150	9000 m³/h	nein
0000113132	SCS-Diluter PRO	ControlPro	FCC-150	9000 m³/h	nein
0000119118	SCS-Diluter PRO W3	ControlPro	FCC-150/HE	8000 m³/h	ja
■ Logistikdaten					
	Bruttogewicht (incl. Palette)		Verpackungsabmessungen		
Palette 1	149 kg		120 x 120 x 180 cm		
Palette 2	270 kg		120 x 120 x 210 cm		
Palette 3	213 kg		120 x 120 x 140 cm		
Palette 4	325 kg		80 x 120 x 180 cm		
USt-ID		8537.1091.90			
Ursprungsland		Niederlande			

GENEHMIGUNGEN/ZERTIFIKATE

	
	Auf Ventilatormotor und Frequenzumrichter
	Richtlinie 2011/65/EC (RoHS) gültig ab 8. Juni 2011

KENNZEICHEN



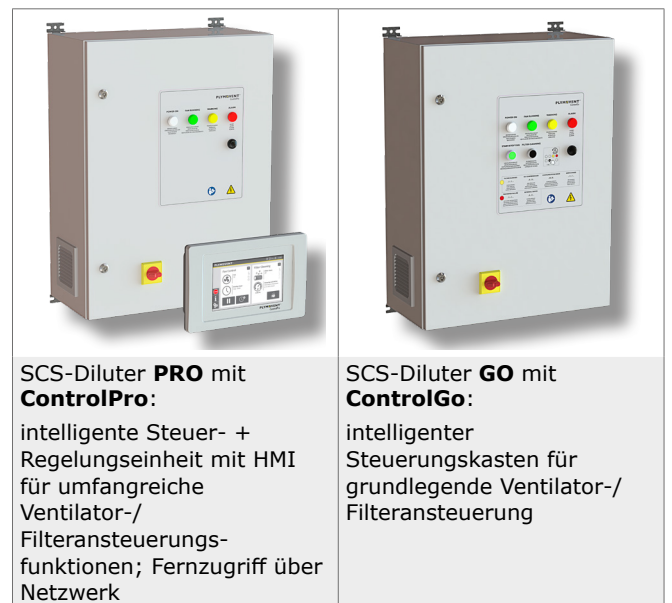
RoboCleanPlus Filterreinigungssystem für automatische abschnittsweise Reinigung der Filterpatronen mittels Druckluft



360° Lufteinlass



Verstellbare Ausblasdüsen



SCS-Diluter PRO mit ControlPro:
intelligente Steuer- + Regelungseinheit mit HMI für umfangreiche Ventilator-/ Filteransteuerungsfunktionen; Fernzugriff über Netzwerk

SCS-Diluter GO mit ControlGo:
intelligenter Steuerungskasten für grundlegende Ventilator-/ Filteransteuerung

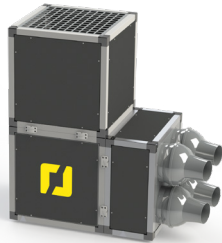
OPTION:



BoosterFan/S

Ventilator mit geradeaus gerichtetem Luftstrom, um die Luftstromlänge zwischen zwei Dilutersystemen zu vergrößern

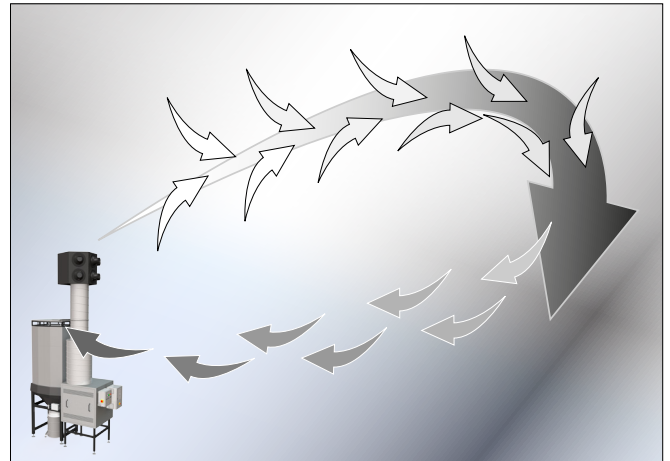
Für detaillierte Spezifikationen: siehe das verfügbare Anwendungsblatt



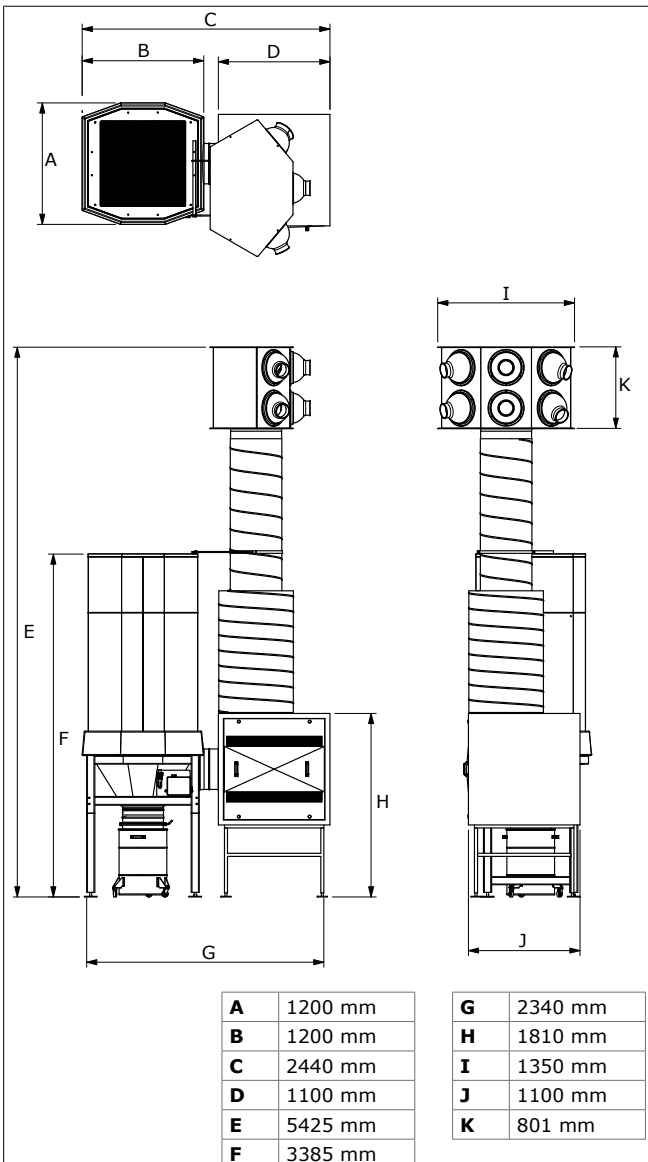
BoosterFan/A

Ventilator mit winklig ausgerichtetem Luftstrom, um den Rücklaufstrom zum Dilutersystem zu vergrößern

ARBEITSPRINZIP



ABMESSUNGEN



Anwendungseinschränkungen

Das Produkt **nicht** benutzen für die folgenden Anwendungen oder in den folgenden Umständen: Ölnebel | Absaugung heißer Gase (ständig über 45°C) | Absaugung von Zigaretten, Zigarren, Öltüchern und anderen brennenden Partikeln, Objekten und Säuren | explosionsgefährlichen Umstände oder Substanzen/Gase



Produkttyp
Artikelnr.
Produktgruppe
Version

SCS-Diluter PRO | GO
siehe Bestellinformation
Raumfiltrationssysteme
220622/K

Die neueste Version finden Sie immer auf
www.plymovent.com